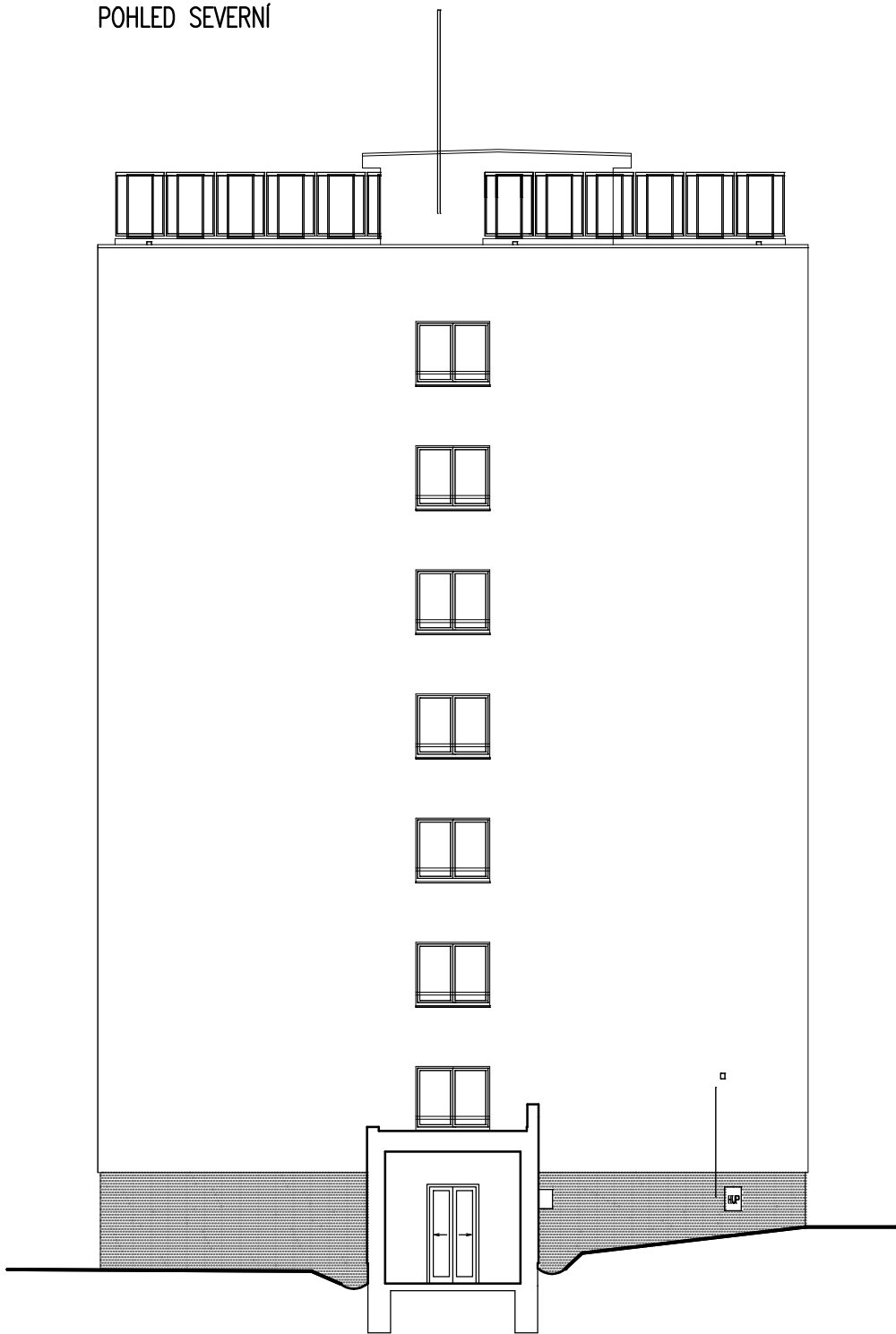


POHLED SEVERNÍ



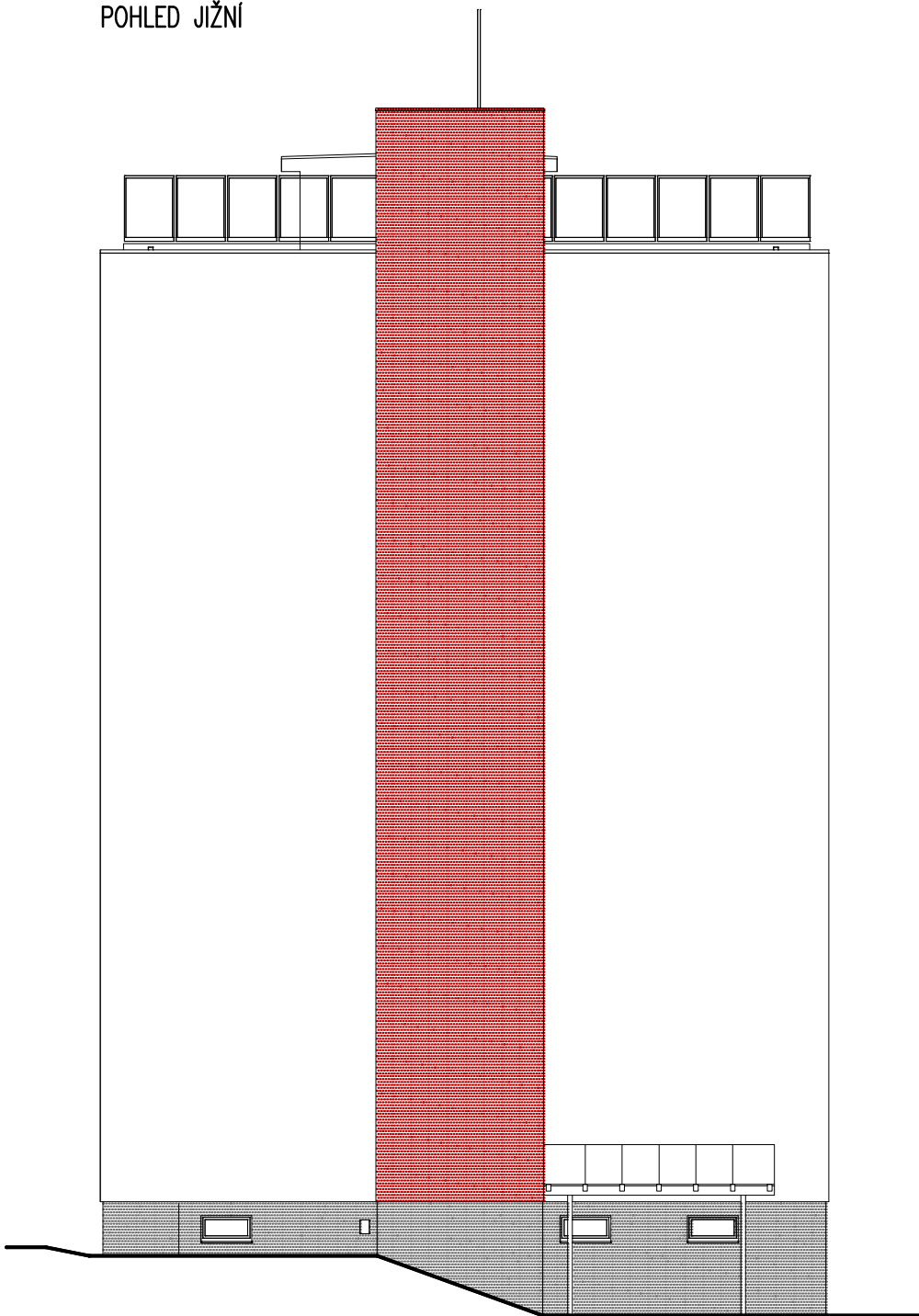
POHLED ZÁPADNÍ



LEGENDA

- SILIKONOVÁ TENKOVRSŤVÁ OMÍTKA, BARVA SVĚTLÉ ŠEDÁ (PŘESNÝ ODSŤIN BUDE URČEN NA ZÁKLADĚ VZORKOVÁNÍ)
- SILIKONOVÁ TENKOVRSŤVÁ OMÍTKA, BARVA ČERVENÁ (PŘESNÝ ODSŤIN BUDE URČEN NA ZÁKLADĚ VZORKOVÁNÍ)
- TENKOVRSŤVÁ MOZAIKOVÁ OMÍTKA, BARVA ŠEDÁ (PŘESNÝ ODSŤIN BUDE URČEN NA ZÁKLADĚ VZORKOVÁNÍ)
- NOVÉ VÝPLNĚ OTVORŮ VČETNĚ OSAZOVACÍCH RÁMŮ A ZÁRUBNÍ OKNA PLASTOVÁ, BARVA BÍLÁ, ZASKLENÍ IZOLAČNÍM TROJSKLEM DVEŘE PLASTOVÁ, BARVA BÍLÁ, ZASKLENÍ IZOLAČNÍ TROJSKEM A BÍLÉ PLNĚ VÝPLNĚ
- NOVÉ VENKOVNÍ PATEPETY, HLINIKOVÉ PLECHY S BAREVNOU POVRCHVOU ÚPRAVOU, BARVA SVĚTLÉ ŠEDÁ
- NOVÉ KLEMPÍŘSKÉ PRVKY, OCELOVÉ PLECHY S BAREVNOU POVRCHVOU ÚPRAVOU, BARVA SVĚTLÉ ŠEDÁ
- NOVÉ ZÁBRADLÍ LODŽIÍ, HLINIKOVÁ KONSTRUKCE S VÝPLNÍ Z BAREVNÉHO BEZPEČNOSTNÍHO SKLA
- NOVÉ ZÁMEČNICKÉ PRVKY, OCELOVÁ KONSTRUKCE ŽÁROVĚ POZINKOVANÁ S BAREVNOU POVRCHVOU ÚPRAVOU, BARVA SVĚTLÉ ŠEDÁ

POHLED JIŽNÍ



POHLED VÝCHODNÍ



- OPATŘENÍ PŘI PROVÁDĚNÍ STAVBY:**
- PŘED ZAHÁJENÍM PRAŠNÝCH PRACÍ NUTNO PROVÉST OPATŘENÍ PROTI PRONIKÁNÍ PRACHU DO OSTATNÍCH PROSTOR OBJEKTU (UTĚSNIT DVEŘE, MŘÍŽKY, PROSTUPY, ...)
 - PŘED ZAHÁJENÍM PRAŠNÝCH PRACÍ NUTNO VYSTĚHOVAT PŘÍSLUŠNÉ PROSTORY A ZAKRÝT ZAŘÍZENÍ, KTERÉ BY MOHLO BÝT POŠKOZENO PRACHEM (PŘIMOTOPY, VÝŠŤKY, ZÁMKY, ...) PŘÍPADNĚ PRVKY DEMONTOVAT ČI PŘESUNOUT DO JINÝCH PROSTOR

- UPOZORNĚNÍ:**
- VEŠKERÉ ROZMĚRY NUTNO OVĚŘIT NA STAVBĚ, ROZMĚRY UVÁDĚNY VČETNĚ OMÍTEK
 - V PŘÍPADĚ NESROVNALOSTÍ NEBO ODCHYLEK OD STAVU PŘEDPOKLÁDANÉHO PROJEKTOVOU DOKUMENTACÍ MUSÍ BÝT NEPRODLENĚ UVĚDOMĚN GENERÁLNÍ PROJEKTANT
 - PODROBNÉ SPECIFIKACE MATERIÁLŮ A VÝROBKŮ JSOU UVEDENY V TABULKÁCH VÝROBKŮ, TABULCE SKLADEB A TECHNICKÉ ZPRÁVĚ
 - VEŠKERÉ DODÁVKY VÝROBKŮ, MATERIÁLY A POVRCHY BUDOU VZORKOVÁNY

- POZNÁMKA:**
- TATO DOKUMENTACE JE DOKUMENTACÍ PRO PROVEDENÍ STAVBY VE SMYSLU PLATNÝCH PŘEDPISŮ A NOREM A NENAHRAŽUJE REALIZAČNÍ (VÝROBNÍ A DÍLENSKOU) DOKUMENTACI, JEJÍŽ ZPRACOVÁNÍ JE POVINNOSTÍ DODAVATELE STAVBY
 - TECHNICKÁ ZPRÁVA JE NEDÍLNOU SOUČÁSTÍ PROJEKTOVÉ DOKUMENTACE. PROJEKTOVÁ DOKUMENTACE SE SKLÁDÁ Z ČÁSTI STAVEBNĚ ARCHITECTONICKÉ, STATICKÉ A DALŠÍCH NAVAŽUJÍCÍCH PROFESÍ, PROTO JE NUTNÉ JI BRÁT JAKO CELEK, PŘI ZJIŠTĚNÍ NEJASNOSTÍ A PŘÍPADNÝCH KOLIZÍ JE NUTNO KONTAKTOVAT GP

DOMOV SEDLČANY
REVITALIZACE PLÁŠŤŮ BUDOV A TECH. VYBAVENÍ
U KULTURNÍHO DOMU 746, 264 01 SEDLČANY

BAREVNÉ ŘEŠENÍ OBJEKTŮ

HLAVNÍ INŽENÝR PROJEKTU	Ing. arch. David Belko	INVESTOR	Domov Seditany
ARCHITECTONICKÉ ŘEŠENÍ	Ing. arch. David Belko	DATUM	12/2023
ODPOVĚDNÝ PROJEKTANT ČÁSTI	Ing. arch. David Belko	ČÍSLO ZAKÁZKY	2303
VYPRACOVAL	Ing. arch. David Belko	STUPEŇ DOKUMENTACE	DPS

PAVILON P2

MĚŘÍTKO 1:150
ČÍSLO D0.2.

P2

architektonické studie, návrhy interiérů
projektová dokumentace pozemních staveb
zaměření a pasportizace stávajících staveb
průkazy penb, energetické poradenství

S.r.o.
arde
architektura design

U Děkaný 1645/6, 140 00 Praha 4
web: www.belko.cz tel. 775 660 215